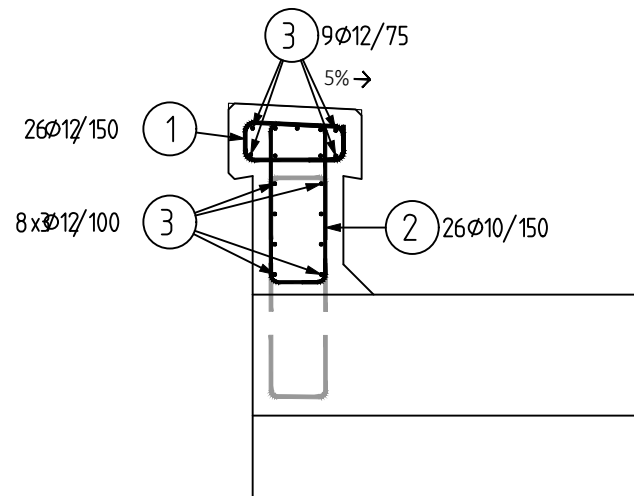


ŘEZ A-A; DL. 2,54 bm - 2x
M 1:25



ŘEZ B-B; DL. 2,54 bm - 2x
M 1:25

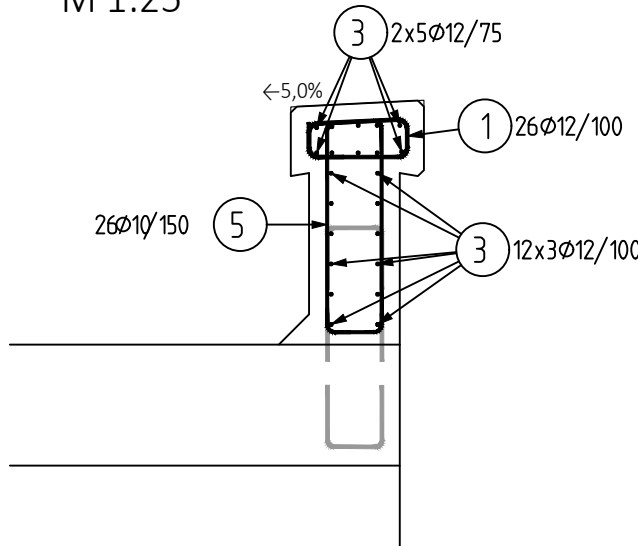
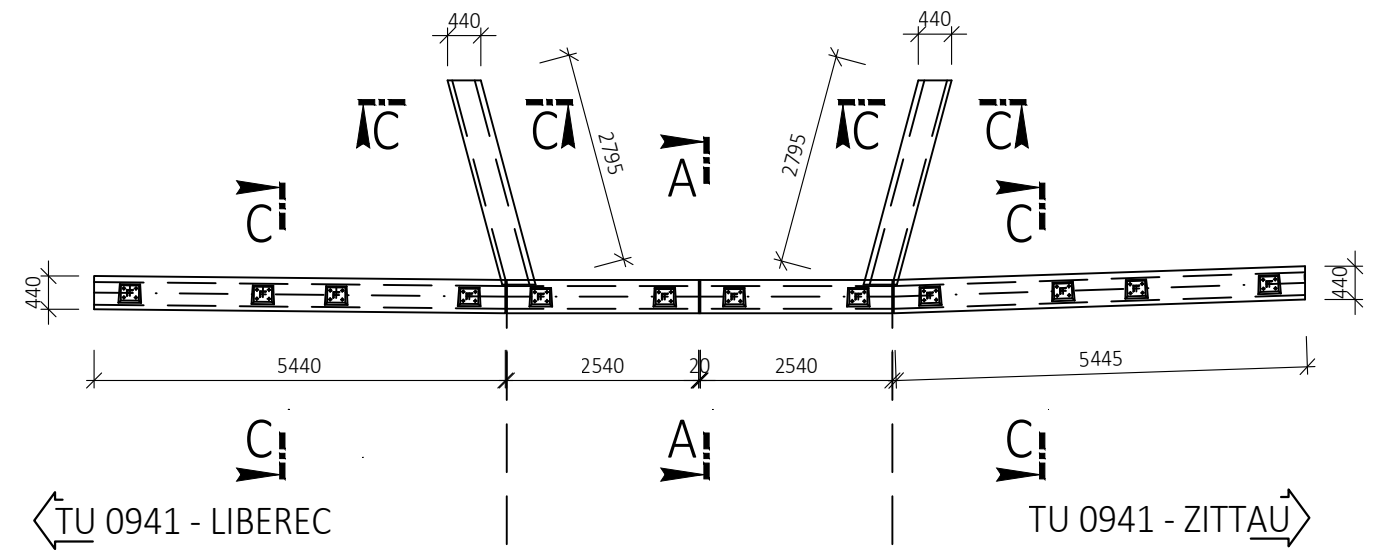
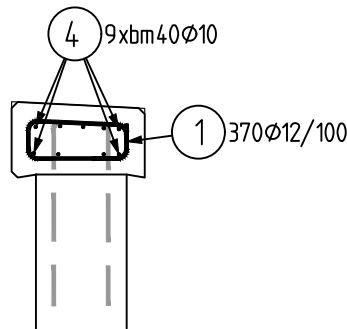


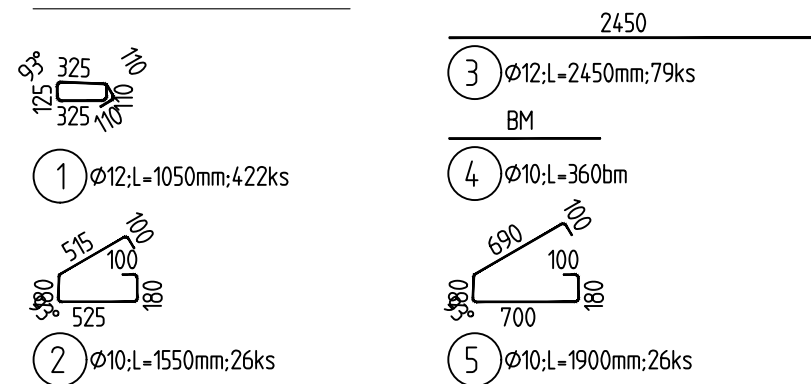
SCHÉMA ŘÍMS



ŘEZ C-C; DL. 36,2 bm
M 1:25



TVARY VLOŽEK



POZNÁMKA:

- TVAR ŘÍMS VČETNĚ POLOHY PŘÍPADNÝCH PROSTUPŮ CHRÁNIČEK JE DÁN VE VÝKRESECH TVARŮ, VÝZTUŽ V MÍSTĚ PROSTUPŮ BUDE UPRAVENA NA STAVBĚ.
- DÍLANÍ VÝZTUŽ DLE ZVYKU ZHOTOVITELE.

NAVRHOVANÉ BETONY:

ŘÍMSY C 30/37 - XF3, XC4, XD1 - Cl 0,2 - DMAX 22 - S3

OCEL:

BETONÁŘSKÁ VÝZTUŽ B 500B

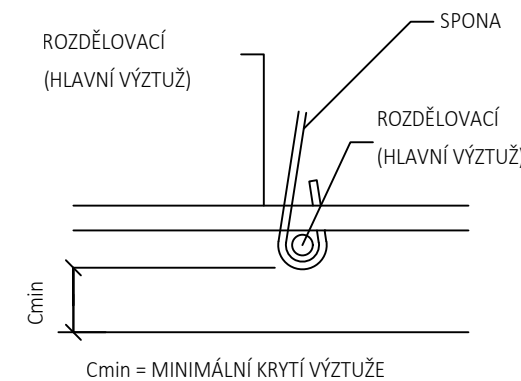
KRYTÍ:

	MINIMÁLNÍ	/	JMENOVITÉ
ŘÍMSY	45 mm	/	55 mm

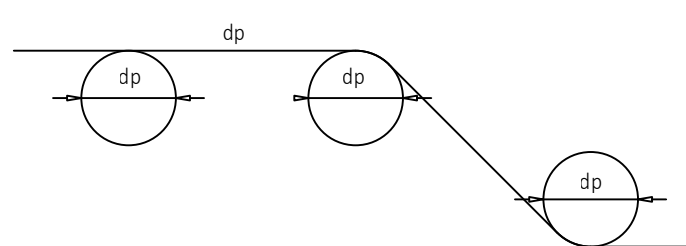
MINIMÁLNÍ PŘESAHOVÁ DÉLKA
VÝZTUŽE PRO BETON C 30/37:

Ø10	-	540 mm
Ø12	-	650 mm

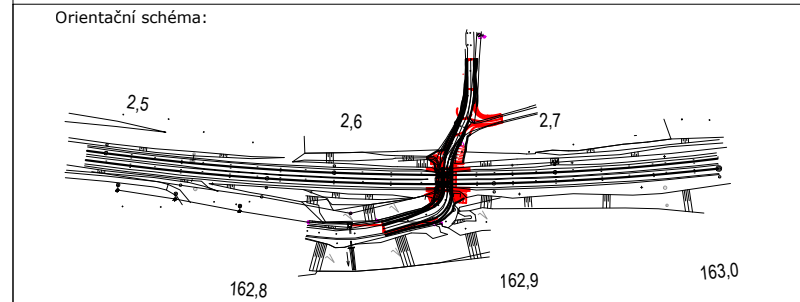
SCHÉMA KRYTÍ VÝZTUŽE BETONEM



OHYBY VÝZTUŽE (SCHÉMA)



- PRŮMĚR VÝZTUŽE $d \leq 16$ mm - PRŮMĚR OHYBU $d_r = 4x_d$
 - PRŮMĚR VÝZTUŽE $d > 16$ mm - PRŮMĚR OHYBU $d_r = 7x_d$
- VŠECHNY ROZMĚRY OHÝBANÝCH PRVKŮ JSOU ROZMĚRY NA OSU PRVKU.
 POLOMĚR ZAKŘIVĚNÍ OHÝBANÝCH PRVKŮ JSOU UDÁVÁNY NA OSU PRVKU.
 JE UVAŽOVÁN MINIMÁLNÍ POLOMĚR ZAKŘIVĚNÍ OHÝBANÝCH PRVKŮ.



Revize:	Datum:	Popis:	Kontroloval:
P01	25.5.2021	Pracovní verze dokumentace k připomínkám	Ing. Dávid Kuczik
001	25.10.2021	Definitivní verze dokumentace	Ing. Dávid Kuczik

Stavebník/Investor:	Správa železnic, státní organizace
Adresa:	Dlážděná 1003/7, 110 00 Praha 1
Zástupce investora:	Stavební správa západ
Adresa:	Sokolovská 1995/278, 190 00 Praha 9

Zhotovitel stavby:	SAGASTA s.r.o.		
Adresa:	Novodvorská 1010/14, 142 00, Praha 4 - Lhotka		
Kontakt:	T: +420 261 344 100 E: info@sagasta.cz		
Zhotovitel objektu:	SAGASTA s.r.o.		
Adresa:	Novodvorská 1010/14, 142 00, Praha 4 - Lhotka		
Kontakt:	T: +420 261 344 100 E: info@sagasta.cz		
Hlavní projektant (HIP):	Specialista:	Odpovědný projektant:	Zpracovatel:
Ing. Dávid Kuczik	Ing. Dávid Kuczik	Ing. Dávid Kuczik	Ing. Michal Hacaperka

Název stavby/akce: <div> Rekonstrukce mostu v km 162,879 trati Liberec - Černousy </div>		Označení (S-kód): S632000171
		Označení zhotovitele: 120 123
Název části:	Mosty, propusky a zdi	
Název objektu:	Železniční most	
Název přílohy:	Výkres výztuže - římsy	
Název dílčí části přílohy:	Číslo objektu/komplexu: SO 01-20-01	
Kraj:	Katastrální území: Růžodol I [682209]	Číslo přílohy: 2, 010
Liberecký	TUDU: 0951 02	Paré:
Stupeň dokumentace:	Datum zpracování:	Formáty:
DUSP	25.05.2021	3 x A4
		Měřítko:
		1:25; 1:100

S-kód:										Stupeň dokumentace:					Část:				Objekt:					Podobjekt:				Příloha:				Revize:										
S	6	3	2	0	0	0	1	7	1	-	D	U	S	P	-	D	2	1	0	4	-	S	O	O	1	2	0	0	1	-	X	X	-	2	-	0	1	0	-	0	0	1